

NORGES *Boden*



Boden leveres ubehandlet

Oppdal på 15 kvm er en god og romslig bod med plass til det du trenger å lagre fra hagen, eller til lagring av hagemøblene dine.

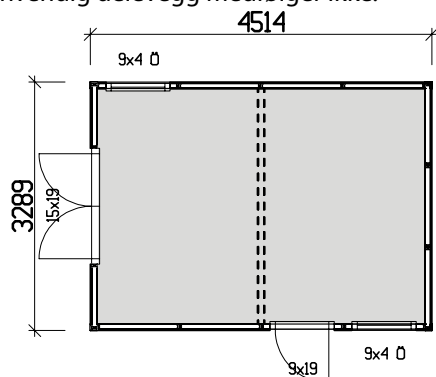
Boden kan også innredes som et lite gjestehus eller som et verksted hvis man ønsker det. Den store doble døren i gavlveggen gir deg en god og romslig åpning slik at det er enkelt å få inn store ting i boden.

Døren på den ene siden gjør det også mulig for deg å dele inn boden i to seksjoner.

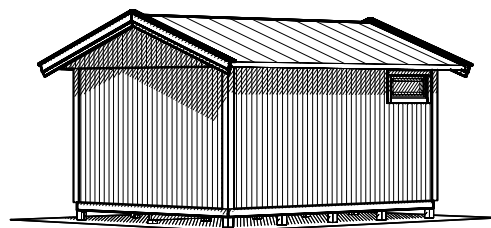
Valget er ditt.

Boden leveres som byggesett med ferdige veggmoduler og taksperrer. Isolerte dører og vinduer er standard. Rupanel til taket og tregulv inngår i settet. Ønsker du en isolert bod kan en isolasjonspakke velges. Taksystemet Plannja Trend inkludert takrenner og blekk kan også kjøpes i tillegg.

Innvendig delevegg medfølger ikke.



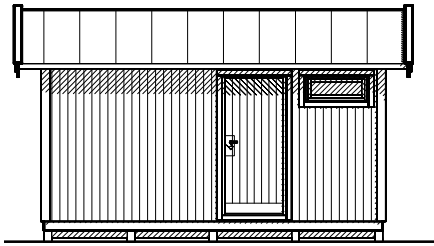
Grunnflate	14,8 m ²
Takareal	21,6 m ²
Taklengde	5136 mm
Takfallslengde	2107 mm
Takvinkel	20°
Snøsove	3,5
Totalhøyde	2920 mm
Maks høyde innv.	2280 mm
Min. høyde innv.	2040 mm



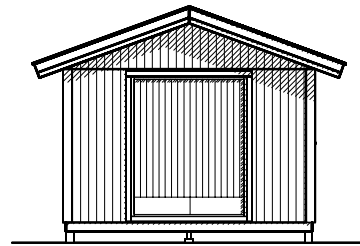
Norgesboden produseres av tradisjonsrike VIBO i Ambjörnarp.
Alt trevirke kommer fra de svenske skogene.

NORGES

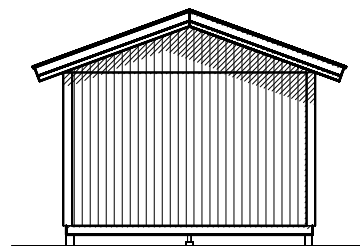
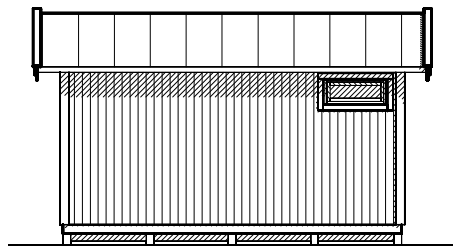
Boden



Langside



Gavlside



Beskrivelse av leveransen

Tak
Rupanel
Taksperrer
Vindskier
Forkantbord

Yttervegg
Ferdige veggseksjoner og gavler
Funkispanel 17 x 120 mm
Vindpapp
Reisverk 34 x 70 mm
Hjørnekasser

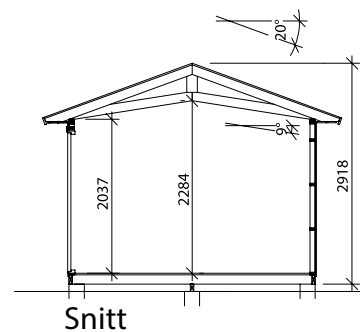
Gulv
Bærebjelke 100 mm
Bjelkelag 34 x 120 mm
Gulvbord 21 mm

Dør
1 stk 9x19, 18° H, ubehandlet
Dobbeldør 153 x 190 cm, ubehandlet
Håndtak og lås medfølger

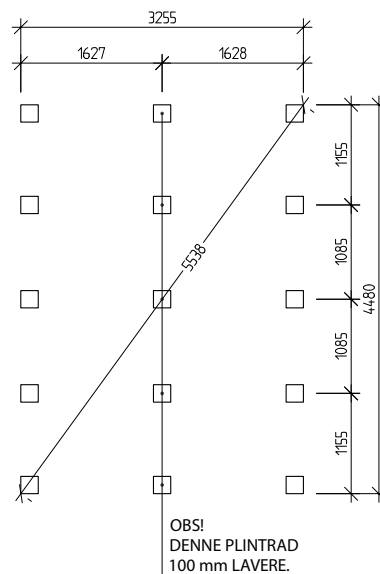
Vinduer
2 stk 9 x 4, åpningsbart, hvitmalt

Annet
Spikerplater, spiker, skruer og gitter til
lufteventil medfølger

Tilvalg
Beslagspakke - Takrenner, nedløp, fotbeslag og
vindskibeslag, svart.
Takupakke - Shingel, underlagspapp
Platetak - Plannja Trend, svart, inkl. beslagspakke
og underlagspapp.
Isolasjonspakke - Isolering till vegger, gulv og tak,
oljebehandlet trefiberplate inkl. innfesting.



Snitt



Plintteging